

## Rapport de mission de repérage des matériaux et produits contenant de l'amiante avant réalisation de travaux

R. 4412-97 modifié par le décret 2012-639 du 4 mai 2012  
Norme NF X 46-020

191 RUE DU LIEUTENANT MOISANT

77190 DAMMARIE LES LYS



## A \ INFORMATIONS GENERALES

### A.1 \ DESIGNATION DU BÂTIMENT

Nature du bâtiment :	Bâtiment collectif	Adresse :	191 RUE DU LIEUTENANT MOISANT 77190 DAMMARIE LES LYS
Cat. Du bâtiment :		Bâtiment :	
Etage :		Porte :	
Ref Cadastrale :	NC	Propriété de :	OPH77 10 AVENUE CHARLES PEGUY 77000 MELUN

### A.2 \ DESIGNATION DU DONNEUR D'ORDRE

Nom :	OPH77	Documents remis :	
Adresse :	10 AVENUE CHARLES PEGUY 77000 MELUN	Moyens mis à disposition :	

### A.3 \ EXECUTION DE LA MISSION

RAPPORT N° :	DAMMARIE LES LYS - 191 RUE DU LIEUTENANT MOISANT	Laboratoire d'Analyses :	ITGA
Repérage réalisé le :	18/12/2017	Adresse laboratoire :	3 RUE ARMAND HERPIN LACROIX - CS 46537 35065 RENNES CEDEX
Accompagnateur :		Numéro d'accréditation :	1-5967
Par :	Thomas GOLIAS	Organisme d'assurance professionnelle :	AXA France
N° certificat :	CPDI4433	Adresse assurance :	313 Terrasses de l'Arche 92727 NANTERRE CEDEX
Date d'obtention :	13/10/2017	N° de contrat d'assurance :	10063271004
Organisme certificateur	I.CERT Parc EDONIA - Bâtiment G - Rue de la Terre Victoria - 35760 Saint Grégoire	Date de validité :	31/12/2018

## B \ CACHET DU DIAGNOSTIQUEUR

**FAIT LE 01/06/2018**

Cabinet : EXPERT HABITAT & INDUSTRIE INGENIERIE

Nom du responsable : **DEMOULIN Frédéric**

Nom du diagnostiqueur : **Thomas GOLIAS**



## C\ SOMMAIRE

### Table des matières

A \ INFORMATIONS GENERALES .....	2
A.1 \ DESIGNATION DU BÂTIMENT .....	2
A.2 \ DESIGNATION DU DONNEUR D'ORDRE .....	2
A.3 \ EXECUTION DE LA MISSION.....	2
B \ CACHET DU DIAGNOSTIQUEUR .....	2
C \ SOMMAIRE .....	3
D \ CONCLUSIONS .....	4
E \ PROGRAMME DE REPERAGE .....	5
F \ CONDITIONS DE REALISATION DU REPERAGE .....	6
G \ RAPPORTS PRECEDENTS.....	6
H \ RESULTATS DETAILLES DU REPERAGE .....	7
ANNEXE 1 – PHOTOS DES ELEMENTS AMIANTES ET/OU NON AMIANTES.....	16
ANNEXE 3 – PROCES VERBAUX D'ANALYSES.....	33
ATTESTATION(S).....	41
CERTIFICAT DE COMPETENCES .....	42

## D\ CONCLUSIONS

**Dans le cadre de la mission décrite en tête de rapport, il a été repéré des matériaux et produits contenant de l'amiante**

PIECE	ETAGE	ELEMENTS	DESCRIPTIF LABORATOIRE	REPERAGE	Echantillon	METHODE	ETAT	RESULTAT
Locaux vide-ordures		Conduit		Conduits	DAMMARIE LES LYS - 191 RUE DU LIEUTENANT MOISANTP003	RESULTAT ANALYSE	BON ETAT	Amiante détectée
Locaux vide-ordures		Conduit		Conduits	DAMMARIE LES LYS - 191 RUE DU LIEUTENANT MOISANTP008	RESULTAT ANALYSE	BON ETAT	Amiante détectée
Locaux vide-ordures		Joint		Pelles vides- ordures	DAMMARIE LES LYS - 191 RUE DU LIEUTENANT MOISANTP015	RESULTAT ANALYSE	DEGRADATION PARTIELLE	Amiante détectée
Locaux vide-ordures		Conduit		Conduits	DAMMARIE LES LYS - 191 RUE DU LIEUTENANT MOISANTP016	RESULTAT ANALYSE	BON ETAT	Amiante détectée
Locaux vide-ordures		Conduit		Conduits	DAMMARIE LES LYS - 191 RUE DU LIEUTENANT MOISANTP003	ZSO	BON ETAT	Amiante détectée
Locaux vide-ordures		Conduit		Conduits	DAMMARIE LES LYS - 191 RUE DU LIEUTENANT MOISANTP008	ZSO	BON ETAT	Amiante détectée
Locaux vide-ordures		Joint		Pelles vides- ordures	DAMMARIE LES LYS - 191 RUE DU LIEUTENANT MOISANTP015	ZSO	DEGRADATION PARTIELLE	Amiante détectée

PIECE	ETAGE	ELEMENTS	DESCRIPTIF LABORATOIRE	REPERAGE	Echantillon	METHODE	ETAT	RESULTAT
Gaines vide-ordures		Joint		Pelles vides-ordures	DAMMARIE LES LYS - 191 RUE DU LIEUTENANT MOISANTP015	ZSO	DEGRADATION PARTIELLE	Amiante détectée
Locaux vide-ordures		Conduit		Conduits	DAMMARIE LES LYS - 191 RUE DU LIEUTENANT MOISANTP016	ZSO	BON ETAT	Amiante détectée

ZSO : Zone de Similitude d'Ouvrage

Liste des locaux non visités concernés par les travaux et justification

PIECE	ETAGE	STATUT DE VISITE
NEANT		

Liste des éléments non inspectés et justification

PIECE	ETAGE	ELEMENTS	REPERAGE	RESULTAT
NEANT				

## E \ PROGRAMME DE REPERAGE

PIECES CONCERNEES	PERIMETRE DU REPERAGE	REPERAGE	TRAVAUX	ELEMENTS	Echantillonnage	REMARQUES PARTICULIERES
Locaux communs	Bâtiment collectif	Ensemble des zones impactées	Condamnation des pelles vides-ordures	Ensemble des éléments impactés	100%	
Locaux vide-ordures	Bâtiment collectif	Ensemble des zones impactées	Condamnation des pelles vides-ordures	Ensemble des éléments impactés	100%	

Aucun document disponible

**ELEMENTS A SONDER OU A ANALYSER NON PRESENTS:**

## F \ CONDITIONS DE REALISATION DU REPERAGE

Le repérage amiante avant travaux, contient les informations sur la présence d'amiante dans les matériaux et produits du bâtiment afin d'informer les intervenants réalisant des activités ou interventions sur des matériaux et/ou équipements susceptibles de libérer des fibres d'amiante selon la liste citée dans le cadre E.

Il consiste à identifier et localiser, par inspections visuelles et investigations approfondies pouvant être destructives, l'ensemble des matériaux et produits contenant de l'amiante incorporés ou faisant indissociablement corps avec les locaux et les zones de l'immeuble objet des travaux.

Lorsque l'absence de marquages spécifiques ou de documents ne permet pas à l'opérateur de repérage d'attester de la présence ou de la non présence d'amiante dans les matériaux et produits, des prélèvements seront effectués afin de déterminer par analyse la présence ou non d'amiante.

Procédures de prélèvement :

Les prélèvements sur des matériaux ou produits susceptibles de contenir de l'amiante sont réalisés en vertu des dispositions du Code du Travail. Le matériel de prélèvement est adapté à l'opération à réaliser afin de générer le minimum de poussières. Dans le cas où une émission de poussières est prévisible, le matériau ou produit est mouillé à l'eau à l'endroit du prélèvement (sauf risque électrique) et, si nécessaire, une protection est mise en place au sol ; de même, le point de prélèvement est stabilisé après l'opération (pulvérisation de vernis ou de laque, par exemple).

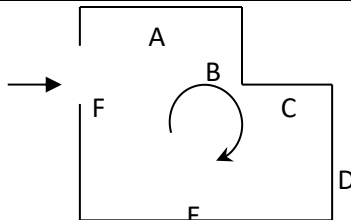
Pour chaque prélèvement, des outils propres et des gants à usage unique sont utilisés afin d'éliminer tout risque de contamination croisée. Dans tous les cas, les équipements de protection individuelle sont à usage unique.

L'accès à la zone à risque (sphère de 1 à 2 mètres autour du point de prélèvement) est interdit pendant l'opération. Si l'accompagnateur doit s'y tenir, il porte les mêmes équipements de protection individuelle que l'opérateur de repérage.

L'échantillon est immédiatement conditionné, après son prélèvement, dans un double emballage individuel étanche.

Les informations sur toutes les conditions existantes au moment du prélèvement susceptible d'influencer l'interprétation des résultats des analyses (environnement du matériau, contamination éventuelle, etc.) seront, le cas échéant, mentionnées dans la fiche d'identification et de cotation en annexe.

Sens du repérage pour évaluer un local :



## G \ RAPPORTS PRECEDENTS

NEANT

## H \ RESULTATS DETAILLES DU REPERAGE

LISTE DES LOCAUX / PARTIES D'IMMEUBLE VISITEES/NON VISITEES CONCERNEES PAR LES TRAVAUX ET JUSTIFICATION

PIECE	ETAGE	JUSTIFICATION	VISITE	TRAVAUX
Locaux vide-ordures			OUI	CONCERNEE
Locaux vide-ordures			OUI	CONCERNEE
Demi-Palier 1			OUI	CONCERNEE
Demi-Paliers			OUI	CONCERNEE
Locaux vide-ordures			OUI	CONCERNEE
Gaines vide-ordures			OUI	CONCERNEE

### DESCRIPTION DES REVETEMENTS EN PLACE AU JOUR DE LA VISITE

PIECE	MUR1	MUR2	MUR3	MUR4	PLANCHER BAS	PLANCHER HAUT	PORTES	FENETRE1	FENETRE2
Locaux vide-ordures	Béton					Peinture			
Locaux vide-ordures	Béton					Peinture			
Demi-Palier 1									
Demi-Paliers									
Locaux vide-ordures	Béton	Carreaux de plâtre				Peinture			
Gaines vide-ordures									

### LA LISTE DES MATERIAUX OU PRODUITS CONTENANT DE L'AMIANTE, SUR ZONE DE SIMILITUDE D'OUVRAGE ET SUR JUGEMENT PERSONNEL

PIECE	ETAGE	ELEMENTS	DESCRIPTIF LABORATOIRE	Echantillon	REPERAGE	ETAT	RESULTAT	METHODE
Locaux vide-ordures		Conduit		DAMMARIE LES LYS - 191 RUE DU LIEUTENANT MOISANTP003	Conduits	BON ETAT		ZSO

PIECE	ETAGE	ELEMENTS	DESCRIPTIF LABORATOIRE	Echantillon	REPERAGE	ETAT	RESULTAT	METHODE
Locaux vide-ordures		Conduit		DAMMARIE LES LYS - 191 RUE DU LIEUTENANT MOISANTP008	Conduits	BON ETAT		ZSO
Locaux vide-ordures		Joint		DAMMARIE LES LYS - 191 RUE DU LIEUTENANT MOISANTP015	Pelles vides- ordures	DEGRADATION PARTIELLE		ZSO
Gaines vide-ordures		Joint		DAMMARIE LES LYS - 191 RUE DU LIEUTENANT MOISANTP015	Pelles vides- ordures	DEGRADATION PARTIELLE		ZSO
Locaux vide-ordures		Conduit		DAMMARIE LES LYS - 191 RUE DU LIEUTENANT MOISANTP016	Conduits	BON ETAT		ZSO

ZSO : Zone de Similitude d'Ouvrage

**LA LISTE DES MATERIAUX OU PRODUITS CONTENANT DE L'AMIANTE, APRES ANALYSE**

PIECE	ETAGE	ELEMENTS	DESCRIPTIF LABORATOIRE	Echantillon	REPERAGE	ETAT	RESULTAT
Locaux vide-ordures		Conduit		DAMMARIE LES LYS - 191 RUE DU LIEUTENANT MOISANTP003	Conduits	BON ETAT	
Locaux vide-ordures		Conduit		DAMMARIE LES LYS - 191 RUE DU LIEUTENANT MOISANTP008	Conduits	BON ETAT	
Locaux vide-ordures		Joint		DAMMARIE LES LYS - 191 RUE DU LIEUTENANT MOISANTP015	Pelles vides- ordures	DEGRADATION PARTIELLE	
Locaux vide-ordures		Conduit		DAMMARIE LES LYS - 191 RUE DU LIEUTENANT MOISANTP016	Conduits	BON ETAT	

ZSO : Zone de Similitude d'Ouvrage

**LA LISTE DES MATERIAUX SUSCEPTIBLES DE CONTENIR DE L'AMIANTE, MAIS N'EN CONTENANT PAS.**

Rapport N° : DAMMARIE LES LYS - 191 RUE DU LIEUTENANT MOISANT 18/12/2017

8/45

Version : 01/06/2018



PIECE	ETAGE	ELEMENTS	DESRIPTIF LABORATOIRE	Echantillon	REPERAGE	ETAT	RESULTAT	METHODE
Locaux vide-ordures		Enduit		DAMMARIE LES LYS - 191 RUE DU LIEUTENANT MOISANTP001	Mur A	BON ETAT	Amiante non détectée	RESULTAT ANALYSE
Locaux vide-ordures		Peinture		DAMMARIE LES LYS - 191 RUE DU LIEUTENANT MOISANTP002	Pelles vides-ordures	DEGRADATION PARTIELLE	Amiante non détectée	RESULTAT ANALYSE
Locaux vide-ordures		Calorifugeage		DAMMARIE LES LYS - 191 RUE DU LIEUTENANT MOISANTP004	Plafond	BON ETAT	Amiante non détectée	RESULTAT ANALYSE
Locaux vide-ordures		Enduit béton		DAMMARIE LES LYS - 191 RUE DU LIEUTENANT MOISANTP005	Mur C	BON ETAT	Amiante non détectée	RESULTAT ANALYSE
Locaux vide-ordures		Enduit béton		DAMMARIE LES LYS - 191 RUE DU LIEUTENANT MOISANTP006	Plafond	BON ETAT	Amiante non détectée	RESULTAT ANALYSE
Locaux vide-ordures		Peinture		DAMMARIE LES LYS - 191 RUE DU LIEUTENANT MOISANTP007	Pelles vides-ordures	DEGRADATION PARTIELLE	Amiante non détectée	RESULTAT ANALYSE
Locaux vide-ordures		Joint		DAMMARIE LES LYS - 191 RUE DU LIEUTENANT MOISANTP009	Pelles vides-ordures	DEGRADATION PARTIELLE	Amiante non détectée	RESULTAT ANALYSE
Locaux vide-ordures		Joint d'assemblage		DAMMARIE LES LYS - 191 RUE DU LIEUTENANT MOISANTP010	Pelles vides-ordures	BON ETAT	Amiante non détectée	RESULTAT ANALYSE

PIECE	ETAGE	ELEMENTS	DESRIPTIF LABORATOIRE	Echantillon	REPERAGE	ETAT	RESULTAT	METHODE
Locaux vidéo-ordures		Joint d'étanchéité		DAMMARIE LES LYS - 191 RUE DU LIEUTENANT MOISANTP01 1	Pelles vidéo-ordures	DEGRADATION PARTIELLE	Amiante non détectée	RESULTAT ANALYSE
Locaux vidéo-ordures		Joint		DAMMARIE LES LYS - 191 RUE DU LIEUTENANT MOISANTP01 2	Conduits	DEGRADATION PARTIELLE	Amiante non détectée	RESULTAT ANALYSE
Locaux vidéo-ordures		Enduit béton		DAMMARIE LES LYS - 191 RUE DU LIEUTENANT MOISANTP01 3	Mur C	BON ETAT	Amiante non détectée	RESULTAT ANALYSE
Locaux vidéo-ordures		Enduit		DAMMARIE LES LYS - 191 RUE DU LIEUTENANT MOISANTP01 4	Mur E	BON ETAT	Amiante non détectée	RESULTAT ANALYSE
Locaux vidéo-ordures		Peinture		DAMMARIE LES LYS - 191 RUE DU LIEUTENANT MOISANTP00 2	Pelles vidéo-ordures	DEGRADATION PARTIELLE	Amiante non détectée	ZSO
Locaux vidéo-ordures		Calorifugeage		DAMMARIE LES LYS - 191 RUE DU LIEUTENANT MOISANTP00 4	Plafond	BON ETAT	Amiante non détectée	ZSO
Locaux vidéo-ordures		Enduit béton		DAMMARIE LES LYS - 191 RUE DU LIEUTENANT MOISANTP00 6	Plafond	BON ETAT	Amiante non détectée	ZSO
Locaux vidéo-ordures		Peinture		DAMMARIE LES LYS - 191 RUE DU LIEUTENANT MOISANTP00 7	Pelles vidéo-ordures	DEGRADATION PARTIELLE	Amiante non détectée	ZSO

PIECE	ETAGE	ELEMENTS	DESRIPTIF LABORATOIRE	Echantillon	REPERAGE	ETAT	RESULTAT	METHODE
Locaux vidéo-ordures		Joint		DAMMARIE LES LYS - 191 RUE DU LIEUTENANT MOISANTP009	Pelles vidéo-ordures	DEGRADATION PARTIELLE	Amiante non détectée	ZSO
Locaux vidéo-ordures		Joint d'assemblage		DAMMARIE LES LYS - 191 RUE DU LIEUTENANT MOISANTP010	Pelles vidéo-ordures	BON ETAT	Amiante non détectée	ZSO
Locaux vidéo-ordures		Joint d'étanchéité		DAMMARIE LES LYS - 191 RUE DU LIEUTENANT MOISANTP011	Pelles vidéo-ordures	DEGRADATION PARTIELLE	Amiante non détectée	ZSO
Locaux vidéo-ordures		Joint		DAMMARIE LES LYS - 191 RUE DU LIEUTENANT MOISANTP012	Conduits	DEGRADATION PARTIELLE	Amiante non détectée	ZSO
Locaux vidéo-ordures		Enduit		DAMMARIE LES LYS - 191 RUE DU LIEUTENANT MOISANTP001	Mur A	BON ETAT	Amiante non détectée	ZSO
Locaux vidéo-ordures		Enduit		DAMMARIE LES LYS - 191 RUE DU LIEUTENANT MOISANTP001	Mur B	BON ETAT	Amiante non détectée	ZSO
Locaux vidéo-ordures		Enduit		DAMMARIE LES LYS - 191 RUE DU LIEUTENANT MOISANTP001	Mur C	BON ETAT	Amiante non détectée	ZSO
Locaux vidéo-ordures		Enduit		DAMMARIE LES LYS - 191 RUE DU LIEUTENANT MOISANTP001	Mur D	BON ETAT	Amiante non détectée	ZSO

PIECE	ETAGE	ELEMENTS	DESCRIPTIF LABORATOIRE	Echantillon	REPERAGE	ETAT	RESULTAT	METHODE
Locaux vide-ordures		Enduit béton		DAMMARIE LES LYS - 191 RUE DU LIEUTENANT MOISANTP005	Mur A	BON ETAT	Amiante non détectée	ZSO
Locaux vide-ordures		Enduit béton		DAMMARIE LES LYS - 191 RUE DU LIEUTENANT MOISANTP005	Mur B	BON ETAT	Amiante non détectée	ZSO
Locaux vide-ordures		Enduit béton		DAMMARIE LES LYS - 191 RUE DU LIEUTENANT MOISANTP005	Mur C	BON ETAT	Amiante non détectée	ZSO
Locaux vide-ordures		Enduit béton		DAMMARIE LES LYS - 191 RUE DU LIEUTENANT MOISANTP005	Mur D	BON ETAT	Amiante non détectée	ZSO
Locaux vide-ordures		Enduit béton		DAMMARIE LES LYS - 191 RUE DU LIEUTENANT MOISANTP013	Mur A	BON ETAT	Amiante non détectée	ZSO
Locaux vide-ordures		Enduit béton		DAMMARIE LES LYS - 191 RUE DU LIEUTENANT MOISANTP013	Mur B	BON ETAT	Amiante non détectée	ZSO
Locaux vide-ordures		Enduit béton		DAMMARIE LES LYS - 191 RUE DU LIEUTENANT MOISANTP013	Mur C	BON ETAT	Amiante non détectée	ZSO
Locaux vide-ordures		Enduit béton		DAMMARIE LES LYS - 191 RUE DU LIEUTENANT MOISANTP013	Mur F	BON ETAT	Amiante non détectée	ZSO

PIECE	ETAGE	ELEMENTS	DESCRIPTIF LABORATOIRE	Echantillon	REPERAGE	ETAT	RESULTAT	METHODE
Locaux vide-ordures		Enduit		DAMMARIE LES LYS - 191 RUE DU LIEUTENANT MOISANTP014	Mur D	BON ETAT	Amiante non détectée	ZSO
Locaux vide-ordures		Enduit		DAMMARIE LES LYS - 191 RUE DU LIEUTENANT MOISANTP014	Mur E	BON ETAT	Amiante non détectée	ZSO

ZSO : Zone de Similitude d'Ouvrage





## ANNEXE 1 – PHOTOS DES ELEMENTS AMIANTES ET/OU NON AMIANTES



PRELEVEMENT : DAMMARIE LES LYS - 191 RUE DU LIEUTENANT MOISANTP001			
NOM DU CLIENT	NUMERO DU DOSSIER	PIECE OU LOCAL	
OPH77	DAMMARIE LES LYS - 191 RUE DU LIEUTENANT MOISANT 18/12/2017	Locaux vide-ordures	
ELEMENT	DESCRIPTIF DU LABORATOIRE	DATE DE PRELEVEMENT	NOM DE L'OPERATEUR
Enduit	Enduit plâtreux blanc en vrac + peinture non séparable	18/12/2017	GOLIAS Thomas
LOCALISATION		RESULTAT	
Mur A		Amiante non détecté	
EMPLACEMENT			
			

PRELEVEMENT : DAMMARIE LES LYS - 191 RUE DU LIEUTENANT MOISANTP002			
NOM DU CLIENT	NUMERO DU DOSSIER		PIECE OU LOCAL
OPH77	DAMMARIE LES LYS - 191 RUE DU LIEUTENANT MOISANT 18/12/2017		Locaux vide-ordures
ELEMENT	DESCRIPTIF DU LABORATOIRE	DATE DE PRELEVEMENT	NOM DE L'OPERATEUR
Peinture	Peinture en vrac	18/12/2017	GOLIAS Thomas
LOCALISATION		RESULTAT	
Pelles vides-ordures		Amiante non détecté	

EMPLACEMENT



PRELEVEMENT : DAMMARIÉ LES LYS - 191 RUE DU LIEUTENANT MOISANT P003			
NOM DU CLIENT	NUMERO DU DOSSIER		PIECE OU LOCAL
OPH77	DAMMARIÉ LES LYS - 191 RUE DU LIEUTENANT MOISANT 18/12/2017		Locaux vide-ordures
ELEMENT	DESCRIPTIF DU LABORATOIRE	DATE DE PRELEVEMENT	NOM DE L'OPERATEUR
Conduit	Matériau gris en faible quantité en vrac + peinture en faible quantité non séparable	18/12/2017	GOLIAS Thomas
LOCALISATION		RESULTAT	
Conduits		Présence d'amiante	

EMPLACEMENT



PRELEVEMENT : DAMMARIE LES LYS - 191 RUE DU LIEUTENANT MOISANTP004			
NOM DU CLIENT	NUMERO DU DOSSIER		PIECE OU LOCAL
OPH77	DAMMARIE LES LYS - 191 RUE DU LIEUTENANT MOISANT 18/12/2017		Locaux vide-ordures
ELEMENT	DESCRIPTIF DU LABORATOIRE	DATE DE PRELEVEMENT	NOM DE L'OPERATEUR
Calorifugeage	Matériau fibreux jaune + toile blanche plâtrée + peinture non séparable	18/12/2017	GOLIAS Thomas
LOCALISATION		RESULTAT	
Plafond		Amiante non détecté	

EMPLACEMENT



PRELEVEMENT : DAMMARIE LES LYS - 191 RUE DU LIEUTENANT MOISANTP005			
NOM DU CLIENT	NUMERO DU DOSSIER		PIECE OU LOCAL
OPH77	DAMMARIE LES LYS - 191 RUE DU LIEUTENANT MOISANT 18/12/2017		Locaux vide-ordures
ELEMENT	DESCRIPTIF DU LABORATOIRE	DATE DE PRELEVEMENT	NOM DE L'OPERATEUR
Enduit béton	Matériau gris en faible quantité non séparable + enduit plâtreux blanc en vrac + peinture non séparable	18/12/2017	GOLIAS Thomas
LOCALISATION		RESULTAT	
Mur C		Amiante non détecté	
EMPLACEMENT			



PRELEVEMENT : DAMMARIE LES LYS - 191 RUE DU LIEUTENANT MOISANTP006			
NOM DU CLIENT	NUMERO DU DOSSIER		PIECE OU LOCAL
OPH77	DAMMARIE LES LYS - 191 RUE DU LIEUTENANT MOISANT 18/12/2017		Locaux vide-ordures
ELEMENT	DESCRIPTIF DU LABORATOIRE	DATE DE PRELEVEMENT	NOM DE L'OPERATEUR
Enduit béton	Matériau gris en faible quantité non séparable + enduit plâtreux blanc en vrac + peinture non séparable	18/12/2017	GOLIAS Thomas
LOCALISATION		RESULTAT	
Plafond		Amiante non détecté	

EMPLACEMENT



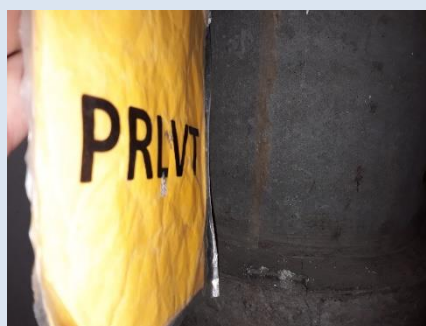
PRELEVEMENT : DAMMARIE LES LYS - 191 RUE DU LIEUTENANT MOISANTP007			
NOM DU CLIENT	NUMERO DU DOSSIER		PIECE OU LOCAL
OPH77	DAMMARIE LES LYS - 191 RUE DU LIEUTENANT MOISANT 18/12/2017		Locaux vide-ordures
ELEMENT	DESCRIPTIF DU LABORATOIRE	DATE DE PRELEVEMENT	NOM DE L'OPERATEUR
Peinture	Peinture en vrac	18/12/2017	GOLIAS Thomas
LOCALISATION		RESULTAT	
Pelles vides-ordures		Amiante non détecté	

EMPLACEMENT



PRELEVEMENT : DAMMARIE LES LYS - 191 RUE DU LIEUTENANT MOISANTP008			
NOM DU CLIENT	NUMERO DU DOSSIER		PIECE OU LOCAL
OPH77	DAMMARIE LES LYS - 191 RUE DU LIEUTENANT MOISANT 18/12/2017		Locaux vide-ordures
ELEMENT	DESCRIPTIF DU LABORATOIRE	DATE DE PRELEVEMENT	NOM DE L'OPERATEUR
Conduit	Matériau gris en vrac avec fibres visibles	18/12/2017	GOLIAS Thomas
LOCALISATION		RESULTAT	
Conduits		Présence d'amiante	

EMPLACEMENT





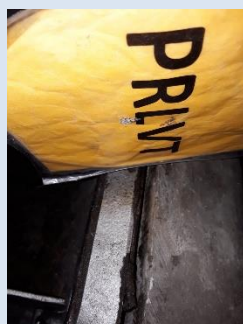
PRELEVEMENT : DAMMARIE LES LYS - 191 RUE DU LIEUTENANT MOISANTP009			
NOM DU CLIENT	NUMERO DU DOSSIER		PIECE OU LOCAL
OPH77	DAMMARIE LES LYS - 191 RUE DU LIEUTENANT MOISANT 18/12/2017		Locaux vide-ordures
ELEMENT	DESCRIPTIF DU LABORATOIRE	DATE DE PRELEVEMENT	NOM DE L'OPERATEUR
Joint	Matériau souple noir avec poussières + peinture non séparable + colle polymère jaune avec poussières non séparable	18/12/2017	GOLIAS Thomas
LOCALISATION		RESULTAT	
Pelles vides-ordures		Amiante non détecté	

EMPLACEMENT



PRELEVEMENT : DAMMARIE LES LYS - 191 RUE DU LIEUTENANT MOISANTP010			
NOM DU CLIENT	NUMERO DU DOSSIER		PIECE OU LOCAL
OPH77	DAMMARIE LES LYS - 191 RUE DU LIEUTENANT MOISANT 18/12/2017		Locaux vide-ordures
ELEMENT	DESCRIPTIF DU LABORATOIRE	DATE DE PRELEVEMENT	NOM DE L'OPERATEUR
Joint d'assemblage	Matériau souple noir avec poussières + colle polymère jaune avec poussières non séparable	18/12/2017	GOLIAS Thomas
LOCALISATION		RESULTAT	
Pelles vides-ordures		Amiante non détecté	

EMPLACEMENT



PRELEVEMENT : DAMMARIE LES LYS - 191 RUE DU LIEUTENANT MOISANTP011			
NOM DU CLIENT	NUMERO DU DOSSIER		PIECE OU LOCAL
OPH77	DAMMARIE LES LYS - 191 RUE DU LIEUTENANT MOISANT 18/12/2017		Locaux vide-ordures
ELEMENT	DESCRIPTIF DU LABORATOIRE	DATE DE PRELEVEMENT	NOM DE L'OPERATEUR
Joint d'étanchéité	Mousse grise avec poussières	18/12/2017	GOLIAS Thomas
LOCALISATION		RESULTAT	
Pelles vides-ordures		Amiante non détecté	

EMPLACEMENT



PRELEVEMENT : DAMMARIE LES LYS - 191 RUE DU LIEUTENANT MOISANTP012			
NOM DU CLIENT	NUMERO DU DOSSIER		PIECE OU LOCAL
OPH77	DAMMARIE LES LYS - 191 RUE DU LIEUTENANT MOISANT 18/12/2017		Locaux vide-ordures
ELEMENT	DESCRIPTIF DU LABORATOIRE	DATE DE PRELEVEMENT	NOM DE L'OPERATEUR
Joint	Matériau gris en vrac hétérogène	18/12/2017	GOLIAS Thomas
LOCALISATION		RESULTAT	
Conduits		Amiante non détecté	

EMPLACEMENT



PRELEVEMENT : DAMMARIÉ LES LYS - 191 RUE DU LIEUTENANT MOISANTP013			
NOM DU CLIENT	NUMERO DU DOSSIER		PIECE OU LOCAL
OPH77	DAMMARIÉ LES LYS - 191 RUE DU LIEUTENANT MOISANT 18/12/2017		Locaux vide-ordures
ELEMENT	DESCRIPTIF DU LABORATOIRE	DATE DE PRELEVEMENT	NOM DE L'OPERATEUR
Enduit béton	Enduit gris en faible quantité non séparable + peinture en vrac	18/12/2017	GOLIAS Thomas
LOCALISATION		RESULTAT	
Mur C		Amiante non détecté	

EMPLACEMENT



PRELEVEMENT : DAMMARIE LES LYS - 191 RUE DU LIEUTENANT MOISANTP014			
NOM DU CLIENT	NUMERO DU DOSSIER	PIECE OU LOCAL	
OPH77	DAMMARIE LES LYS - 191 RUE DU LIEUTENANT MOISANT 18/12/2017	Locaux vide-ordures	
ELEMENT	DESCRIPTIF DU LABORATOIRE	DATE DE PRELEVEMENT	NOM DE L'OPERATEUR
Enduit	Enduit plâtreux vert en vrac + peinture non séparable	18/12/2017	GOLIAS Thomas
LOCALISATION		RESULTAT	
Mur E		Amiante non détecté	
EMPLACEMENT			
			

PRELEVEMENT : DAMMARIE LES LYS - 191 RUE DU LIEUTENANT MOISANTP015			
NOM DU CLIENT	NUMERO DU DOSSIER		PIECE OU LOCAL
OPH77	DAMMARIE LES LYS - 191 RUE DU LIEUTENANT MOISANT 18/12/2017		Locaux vide-ordures
ELEMENT	DESCRIPTIF DU LABORATOIRE	DATE DE PRELEVEMENT	NOM DE L'OPERATEUR
Joint	Matériau fibreux beige avec poussières	18/12/2017	GOLIAS Thomas
LOCALISATION		RESULTAT	
Pelles vides-ordures		Présence d'amiante	

EMPLACEMENT



PRELEVEMENT : DAMMARIE LES LYS - 191 RUE DU LIEUTENANT MOISANTP016			
NOM DU CLIENT	NUMERO DU DOSSIER		PIECE OU LOCAL
OPH77	DAMMARIE LES LYS - 191 RUE DU LIEUTENANT MOISANT 18/12/2017		Locaux vide-ordures
ELEMENT	DESCRIPTIF DU LABORATOIRE	DATE DE PRELEVEMENT	NOM DE L'OPERATEUR
Conduit	Matériau gris en vrac avec fibres visibles + peinture non séparable	18/12/2017	GOLIAS Thomas
LOCALISATION		RESULTAT	
Conduits		Présence d'amiante	

EMPLACEMENT





## ANNEXE 3 – PROCES VERBAUX D'ANALYSES



Parc Edonia - Bât. R - Rue de la Terre Adélie - CS n° 66862  
35768 SAINT-GREGOIRE CEDEX  
Tel : 02.99.35.41.41  
Fax : 02.99.35.41.42  
www.itga.fr

Accréditation n° 1-5967



Liste des sites et portées  
disponibles sur www.cofrac.fr

L'accréditation du COFRAC atteste de la compétence des laboratoires pour les seuls essais couverts par l'accréditation qui sont identifiés par le symbole :

**RAPPORT SYNTHÉTIQUE D'ANALYSE NUMÉRO IT0717-126421 EN DATE DU 04/01/2018**  
**RECHERCHE ET IDENTIFICATION D'AMIANTE SUR PRELEVEMENT(S) DE MATERIAU(X)**

*Ce rapport ne concerne que les échantillons soumis à l'analyse.*

Client : AGENCE EHI IDF - (COMPTE MATERIAUX)- EXPERT HABITAT & INDUSTRIE INGENIERIE 2 rue Traversière 78580 LES ALLUETS LE ROI	Réf. Commande ITGA : IT0717-126421 Réf. Commande Client : DAMMARIÉ LES LYS - 191 RUE DU LIEUTENANT MOISANT--01
---	--

Prélèvement(s) : Reçu au laboratoire le : 28/12/2017

Préparation(s) : Effectuée de façon à être représentative de l'échantillon

- Pour une analyse au Microscope Optique à Lumière Polarisée (MOLP) : pas de traitement thermique ou mécanique
- ou
- Pour une analyse au Microscope Electronique à Transmission Analytique (META) : broyage mécanique, récupération de poussières sur grille de microscope électronique (méthode interne IT 085 ou IT 286)

Technique Analytique(s) : ou - Microscopie Optique à Lumière Polarisée (méthode guide HSG 248 - appendice 2)  
ou - Microscopie Electronique à Transmission Analytique (parties pertinentes de la norme NF X 43-050)

Résultat(s) :

Fraction analysée	Technique analytique	Nb de préparations	Date d'analyse	Résultat / Type d'amiante
Réf dossier client : DAMMARIÉ LES LYS - 191 RUE DU LIEUTENANT MOISANT--01 - 15 A 101 SQUARE DE L'ABBAYE 77190 DAMMARIÉ LES LYS Réf échantillon client : DAMMARIÉ LES LYS - 191 RUE DU LIEUTENANT MOISANTP001 / Bâtiment collectif - Ensemble des zones impactées - Locaux communs - Ensemble des éléments impactés / Locaux vide-ordures Mur A Enduit				Réf échantillon ITGA : IT151801-679 Description ITGA : Enduit plâtreux blanc en vrac / Peinture
► Enduit plâtreux blanc en vrac + peinture non séparable	META	1	04/01/2018	Amiante non détecté / -
Réf dossier client : DAMMARIÉ LES LYS - 191 RUE DU LIEUTENANT MOISANT--01 - 15 A 101 SQUARE DE L'ABBAYE 77190 DAMMARIÉ LES LYS Réf échantillon client : DAMMARIÉ LES LYS - 191 RUE DU LIEUTENANT MOISANTP002 / Bâtiment collectif - Ensemble des zones impactées - Locaux communs - Ensemble des éléments impactés / Locaux vide-ordures Pelles vides-ordures Peinture				Réf échantillon ITGA : IT151801-680 Description ITGA : Peinture en vrac
► Peinture en vrac	META	1	04/01/2018	Amiante non détecté / -

Validé par : Bastien PORRES - Responsable de Laboratoire Adjoint

La reproduction de ce rapport n'est autorisée que sous sa forme intégrale ; ce rapport ne doit pas être reproduit partiellement sans l'approbation du laboratoire.

Sauf demande particulière et écrite du client, les échantillons sont conservés pendant 6 mois et les rapports pendant 2 ans.



**RAPPORT SYNTHÉTIQUE D'ANALYSE NUMÉRO IT0717-126421 EN DATE DU 04/01/2018**  
**RECHERCHE ET IDENTIFICATION D'AMIANTE SUR PRELEVEMENT(S) DE MATERIAU(X)**

Fraction analysée	Technique analytique	Nb de préparations	Date d'analyse	Résultat / Type d'amiante
<p>Réf dossier client : DAMMARIÉ LES LYS - 191 RUE DU LIEUTENANT MOISANT--01 - 15 A 101 SQUARE DE L'ABBAYE 77190 DAMMARIÉ LES LYS</p> <p>Réf échantillon client : DAMMARIÉ LES LYS - 191 RUE DU LIEUTENANT MOISANTP003 / Bâtiment collectif - Ensemble des zones impactées - Locaux communs - Ensemble des éléments impactés / Locaux vide-ordures Conduits Conduit</p>				<p>Réf échantillon ITGA : IT151801-681</p> <p>Description ITGA : Matériau gris en faible quantité en vrac / Peinture en faible quantité</p>
<p>▶ Matériau gris en faible quantité en vrac + peinture en faible quantité non séparable</p>	META	1	04/01/2018	Présence de fibres d'amiante / Chrysotile
<p>Réf dossier client : DAMMARIÉ LES LYS - 191 RUE DU LIEUTENANT MOISANT--01 - 15 A 101 SQUARE DE L'ABBAYE 77190 DAMMARIÉ LES LYS</p> <p>Réf échantillon client : DAMMARIÉ LES LYS - 191 RUE DU LIEUTENANT MOISANTP004 / Bâtiment collectif - Ensemble des zones impactées - Locaux communs - Ensemble des éléments impactés / Locaux vide-ordures Plafond Calorifugeage</p>				<p>Réf échantillon ITGA : IT151801-682</p> <p>Description ITGA : Matériau fibreux jaune / Toile blanche plâtrée / Peinture</p>
<p>▶ Matériau fibreux jaune + toile blanche plâtrée + peinture non séparable</p>	META	1	04/01/2018	Amiante non détecté / -
<p>Réf dossier client : DAMMARIÉ LES LYS - 191 RUE DU LIEUTENANT MOISANT--01 - 15 A 101 SQUARE DE L'ABBAYE 77190 DAMMARIÉ LES LYS</p> <p>Réf échantillon client : DAMMARIÉ LES LYS - 191 RUE DU LIEUTENANT MOISANTP005 / Bâtiment collectif - Ensemble des zones impactées - Locaux vide-ordures - Ensemble des éléments impactés / Locaux vide-ordures Mur C Enduit béton</p>				<p>Réf échantillon ITGA : IT151801-683</p> <p>Description ITGA : Matériau gris en faible quantité / Enduit plâtreux blanc en vrac / Peinture</p>
<p>▶ Matériau gris en faible quantité non séparable + enduit plâtreux blanc en vrac + peinture non séparable</p>	META	1	04/01/2018	Amiante non détecté / -
<p>Réf dossier client : DAMMARIÉ LES LYS - 191 RUE DU LIEUTENANT MOISANT--01 - 15 A 101 SQUARE DE L'ABBAYE 77190 DAMMARIÉ LES LYS</p> <p>Réf échantillon client : DAMMARIÉ LES LYS - 191 RUE DU LIEUTENANT MOISANTP006 / Bâtiment collectif - Ensemble des zones impactées - Locaux vide-ordures - Ensemble des éléments impactés / Locaux vide-ordures Plafond Enduit béton</p>				<p>Réf échantillon ITGA : IT151801-684</p> <p>Description ITGA : Matériau gris en faible quantité / Enduit plâtreux blanc en vrac / Peinture</p>
<p>▶ Matériau gris en faible quantité non séparable + enduit plâtreux blanc en vrac + peinture non séparable</p>	META	1	04/01/2018	Amiante non détecté / -

La reproduction de ce rapport n'est autorisée que sous sa forme intégrale ; ce rapport ne doit pas être reproduit partiellement sans l'approbation du laboratoire.

Sauf demande particulière et écrite du client, les échantillons sont conservés pendant 6 mois et les rapports pendant 2 ans.





**RAPPORT SYNTHÉTIQUE D'ANALYSE NUMÉRO IT0717-126421 EN DATE DU 04/01/2018**  
**RECHERCHE ET IDENTIFICATION D'AMIANTE SUR PRELEVEMENT(S) DE MATERIAU(X)**

Fraction analysée	Technique analytique	Nb de préparations	Date d'analyse	Résultat / Type d'amiante
<p>Réf dossier client : DAMMARIÉ LES LYS - 191 RUE DU LIEUTENANT MOISANT--01 - 15 A 101 SQUARE DE L'ABBAYE 77190 DAMMARIÉ LES LYS</p> <p>Réf échantillon client : DAMMARIÉ LES LYS - 191 RUE DU LIEUTENANT MOISANTP007 / Bâtiment collectif - Ensemble des zones impactées - Locaux vide-ordures - Ensemble des éléments impactés / Locaux vide-ordures Pelles vides-ordures Peinture</p>				<p>Réf échantillon ITGA : IT151801-685</p> <p>Description ITGA : Peinture en vrac</p>
► Peinture en vrac	META	1	04/01/2018	Amiante non détecté / -
<p>Réf dossier client : DAMMARIÉ LES LYS - 191 RUE DU LIEUTENANT MOISANT--01 - 15 A 101 SQUARE DE L'ABBAYE 77190 DAMMARIÉ LES LYS</p> <p>Réf échantillon client : DAMMARIÉ LES LYS - 191 RUE DU LIEUTENANT MOISANTP008 / Bâtiment collectif - Ensemble des zones impactées - Locaux vide-ordures - Ensemble des éléments impactés / Locaux vide-ordures Conduits Conduit</p>				<p>Réf échantillon ITGA : IT151801-686</p> <p>Description ITGA : Matériau gris en vrac avec fibres visibles</p>
► Matériau gris en vrac avec fibres visibles	MOLP	2	03/01/2018	Présence de fibres d'amiante / Chrysotile
<p>Réf dossier client : DAMMARIÉ LES LYS - 191 RUE DU LIEUTENANT MOISANT--01 - 15 A 101 SQUARE DE L'ABBAYE 77190 DAMMARIÉ LES LYS</p> <p>Réf échantillon client : DAMMARIÉ LES LYS - 191 RUE DU LIEUTENANT MOISANTP009 / Bâtiment collectif - Ensemble des zones impactées - Locaux vide-ordures - Ensemble des éléments impactés / Locaux vide-ordures Pelles vides-ordures Joint</p>				<p>Réf échantillon ITGA : IT151801-687</p> <p>Description ITGA : Matériau souple noir avec poussières / Peinture / Colle polymère jaune avec poussières</p>
► Matériau souple noir avec poussières + peinture non séparable + colle polymère jaune avec poussières non séparable	META	1	04/01/2018	Amiante non détecté / -
<p>Réf dossier client : DAMMARIÉ LES LYS - 191 RUE DU LIEUTENANT MOISANT--01 - 15 A 101 SQUARE DE L'ABBAYE 77190 DAMMARIÉ LES LYS</p> <p>Réf échantillon client : DAMMARIÉ LES LYS - 191 RUE DU LIEUTENANT MOISANTP010 / Bâtiment collectif - Ensemble des zones impactées - Locaux vide-ordures - Ensemble des éléments impactés / Locaux vide-ordures Pelles vides-ordures Joint d'assemblage</p>				<p>Réf échantillon ITGA : IT151801-688</p> <p>Description ITGA : Matériau souple noir avec poussières / Colle polymère jaune avec poussières</p>
► Matériau souple noir avec poussières + colle polymère jaune avec poussières non séparable	META	1	04/01/2018	Amiante non détecté / -

La reproduction de ce rapport n'est autorisée que sous sa forme intégrale : ce rapport ne doit pas être reproduit partiellement sans l'approbation du laboratoire.

Sauf demande particulière et écrite du client, les échantillons sont conservés pendant 6 mois et les rapports pendant 2 ans.

**RAPPORT SYNTHÉTIQUE D'ANALYSE NUMÉRO IT0717-126421 EN DATE DU 04/01/2018**  
**RECHERCHE ET IDENTIFICATION D'AMIANTE SUR PRELEVEMENT(S) DE MATERIAU(X)**

Fraction analysée	Technique analytique	Nb de préparations	Date d'analyse	Résultat / Type d'amiante
<p>Réf dossier client : DAMMARIÉ LES LYS - 191 RUE DU LIEUTENANT MOISANT--01 - 15 A 101 SQUARE DE L'ABBAYE 77190 DAMMARIÉ LES LYS</p> <p>Réf échantillon client : DAMMARIÉ LES LYS - 191 RUE DU LIEUTENANT MOISANTP011 / Bâtiment collectif - Ensemble des zones impactées - Locaux vide-ordures - Ensemble des éléments impactés / Locaux vide-ordures Pelles vides-ordures Joint d'étanchéité</p>				<p>Réf échantillon ITGA : IT151801-689</p> <p>Description ITGA : Mousse grise avec poussières</p>
► Mousse grise avec poussières	META	1	04/01/2018	Amiante non détecté / -
<p>Réf dossier client : DAMMARIÉ LES LYS - 191 RUE DU LIEUTENANT MOISANT--01 - 15 A 101 SQUARE DE L'ABBAYE 77190 DAMMARIÉ LES LYS</p> <p>Réf échantillon client : DAMMARIÉ LES LYS - 191 RUE DU LIEUTENANT MOISANTP012 / Bâtiment collectif - Ensemble des zones impactées - Locaux vide-ordures - Ensemble des éléments impactés / Locaux vide-ordures Conduits Joint</p>				<p>Réf échantillon ITGA : IT151801-690</p> <p>Description ITGA : Matériau gris en vrac hétérogène</p>
► Matériau gris en vrac hétérogène	META	2	04/01/2018	Amiante non détecté / -
<p>Réf dossier client : DAMMARIÉ LES LYS - 191 RUE DU LIEUTENANT MOISANT--01 - 15 A 101 SQUARE DE L'ABBAYE 77190 DAMMARIÉ LES LYS</p> <p>Réf échantillon client : DAMMARIÉ LES LYS - 191 RUE DU LIEUTENANT MOISANTP013 / Bâtiment collectif - Ensemble des zones impactées - Locaux vide-ordures - Ensemble des éléments impactés / Locaux vide-ordures Mur C Enduit béton</p>				<p>Réf échantillon ITGA : IT151801-691</p> <p>Description ITGA : Enduit gris en faible quantité / Peinture en vrac</p>
► Enduit gris en faible quantité non séparable + peinture en vrac	META	1	04/01/2018	Amiante non détecté / -
<p>Réf dossier client : DAMMARIÉ LES LYS - 191 RUE DU LIEUTENANT MOISANT--01 - 15 A 101 SQUARE DE L'ABBAYE 77190 DAMMARIÉ LES LYS</p> <p>Réf échantillon client : DAMMARIÉ LES LYS - 191 RUE DU LIEUTENANT MOISANTP014 / Bâtiment collectif - Ensemble des zones impactées - Locaux vide-ordures - Ensemble des éléments impactés / Locaux vide-ordures Mur E Enduit</p>				<p>Réf échantillon ITGA : IT151801-692</p> <p>Description ITGA : Enduit plâtreux vert en vrac / Peinture</p>
► Enduit plâtreux vert en vrac + peinture non séparable	META	1	04/01/2018	Amiante non détecté / -

La reproduction de ce rapport n'est autorisée que sous sa forme intégrale ; ce rapport ne doit pas être reproduit partiellement sans l'approbation du laboratoire.


Sauf demande particulière et écrite du client, les échantillons sont conservés pendant 6 mois et les rapports pendant 2 ans.

**RAPPORT SYNTHÉTIQUE D'ANALYSE NUMÉRO IT0717-126421 EN DATE DU 04/01/2018**  
**RECHERCHE ET IDENTIFICATION D'AMIANTE SUR PRELEVEMENT(S) DE MATERIAU(X)**

Fraction analysée	Technique analytique	Nb de préparations	Date d'analyse	Résultat / Type d'amiante
<p>Réf dossier client : DAMMARIÉ LES LYS - 191 RUE DU LIEUTENANT MOISANT--01 - 15 A 101 SQUARE DE L'ABBAYE 77190 DAMMARIÉ LES LYS</p> <p>Réf échantillon client : DAMMARIÉ LES LYS - 191 RUE DU LIEUTENANT MOISANTP015 / Bâtiment collectif - Ensemble des zones impactées - Locaux vide-ordures - Ensemble des éléments impactés / Locaux vide-ordures Pelles vides-ordures Joint</p>				<p>Réf échantillon ITGA : IT151801-693</p> <p>Description ITGA : Matériau fibreux beige avec poussières</p>
<p>▶ Matériau fibreux beige avec poussières</p>	MOLP	2	03/01/2018	Présence de fibres d'amiante / Chrysotile
<p>Réf dossier client : DAMMARIÉ LES LYS - 191 RUE DU LIEUTENANT MOISANT--01 - 15 A 101 SQUARE DE L'ABBAYE 77190 DAMMARIÉ LES LYS</p> <p>Réf échantillon client : DAMMARIÉ LES LYS - 191 RUE DU LIEUTENANT MOISANTP016 / Bâtiment collectif - Ensemble des zones impactées - Locaux vide-ordures - Ensemble des éléments impactés / Locaux vide-ordures Conduits</p>				<p>Réf échantillon ITGA : IT151801-694</p> <p>Description ITGA : Matériau gris en vrac avec fibres visibles / Peinture</p>
<p>▶ Matériau gris en vrac avec fibres visibles + peinture non séparable</p>	MOLP	2	03/01/2018	Présence de fibres d'amiante / Chrysotile



## ATTESTATION(S)



**réinventons / notre métier** AXA

**Votre attestation Responsabilité Civile**

AXA France IARD atteste que :

**EXPERT HABITAT ET INDUSTRIE INGENIERIE**  
21 ROUTE D'ALBERT  
62450 AVESNES LES BAPAUME

Est titulaire du contrat d'assurance n° 10063271004 ayant pris effet le 01/03/2018.  
Ce contrat garantit les conséquences pécuniaires de la Responsabilité civile pouvant lui incomber du fait de l'exercice des activités suivantes :

DIAGNOSTICS TECHNIQUES IMMOBILIERS OBLIGATOIRES, REALISES DANS LE CADRE DE LA CONSTITUTION DU DOSSIER TECHNIQUE IMMOBILIER ET/ OU AUTRES DIAGNOSTICS ET MISSIONS REALISES EN DEHORS DU DOSSIER TECHNIQUE, TELS QUE FIGURANT DANS LA LISTE LIMITATIVE CI-DESSOUS :

ETAT MENTIONNANT LA PRESENCE OU L'ABSENCE DE MATERIAUX CONTENANT DE L'AMIANTE

DIAGNOSTIC TECHNIQUE AMIANTE

DIAGNOSTIC AMIANTE PARTIES PRIVATIVES

CONTROLE PERIODIQUE (AMIANTE)

CONTROLE VISUEL APRES TRAVAUX (PLOMB - AMIANTE)

REPERAGE AMIANTE AVANT/ APRES TRAVAUX ET DEMOLITION

REPERAGE AMIANTE ET D'HAP SUR SURFACE BITUMEE ET ENROBES

DIAGNOSTIC PLOMB DANS L'EAU

CONSTAT DES RISQUES D'EXPOSITION AU PLOMB (CREP)

DIAGNOSTIC DE RISQUE D'INTOXICATION AU PLOMB DANS LES PEINTURES (DRIPP)

RECHERCHE DE PLOMB AVANT TRAVAUX / DEMOLITION

ETAT RELATIF A LA PRESENCE DE TERMITES

ETAT PARASITAIRES (MESURES, VILLETES, LYCTUS)

INFORMATION SUR LA PRESENCE DE RISQUE DE MERULE (LOI ALUR)

MESURAGE LOI CARREZ ET LOI BOUTIN

CALCULS DES MILLIEMES - TANTIEMES DE COPROPRIETE ET REALISATION DE PLANS ASSOCIES SELON LES TEXTES SUIVANTS : LOI 65-557 DU 10 JUILLET 1965, DECRET 67-223 DU 17 MARS 1967, DECRET 2004- 479 du 27 mai 2004 ET SUIVANTS FIXANT LE STATUT DE LA COPROPRIETE DES IMMEUBLES BATS.

ETAT DE L'INSTALLATION INTERIEURE DE GAZ

ETAT DES RISQUES NATURELS, MINIERES ET TECHNOLOGIQUES (ENRNM)

DIAGNOSTIC DE PERFORMANCE ENERGETIQUE

DPE INDIVIDUEL POUR MAISONS INDIVIDUELLES, APPARTEMENTS ET LOTS TERTIAIRES AFFECTES A DES IMMEUBLES A USAGE PRINCIPAL D'HABITATION, AINSI QUE LES ATTESTATIONS DE PRISE EN COMPTE DE LA REGLEMENTATION THERMIQUE.

ETAT DE L'INSTALLATION INTERIEURE D'ELECTRICITE.

ETUDE REGLEMENTATION THERMIQUE 2005 ET 2012.

DOCUMENT ETABLI A L'ISSUE DU CONTROLE DES INSTALLATIONS D'ASSAINISSEMENT NON COLLECTIF

DIAGNOSTIC ASSAINISSEMENT AUTONOME ET COLLECTIF

ETAT DES LIEUX LOCATIFS

DIAGNOSTIC DE SECURITE PISCINE

CERTIFICAT DE DECENCE ET CERTIFICAT DE TRAVAIL DE REHABILITATION

DIAGNOSTIC POUR OBTENTION DE PRET A TAUX ZERO

INFILTROMETRIE - MESURES DE PERMEABILITE DU BATIMENT ET DES RESEAUX AERAIQUES

THERMOGRAPHIE INFRAROUGE

DIAGNOSTIC RADON : UNIQUEMENT POUR MAISONS INDIVIDUELLES ET IMMEUBLES D'HABITATION, A L'EXCLUSION DES ERP.

DIAGNOSTIC DANS LE CADRE DE LA LOI SRU AVANT MISE EN COPROPRIETE

DIAGNOSTIC DECHETS DE CHANTIER - ARTICLES R 111-43 A R 111-49 DU CODE DE LA CONSTRUCTION ET DE L'HABITATION

DOCUMENT UNIQUE D'EVALUATION DES RISQUES COPROPRIETE - Articles L 230-2, III, R 230-1 DU CODE DU TRAVAIL

DIAGNOSTIC TECHNIQUE GLOBAL (DTG) POUR LES COPROPRIETES - LOI N° 2014-366 POUR L'ACCES AU LOGEMENT ET UN URBANISME RENOVE « ALUR », A L'EXCLUSION DE MISSIONS RELEVANT D'UN PROFESSIONNEL DE LA VENTE OU DE LA LOCATION DE BIENS IMMOBILIERS.

DIAGNOSTIC ACCESSIBILITE HANDICAPES

EXPERTISE EN VALEUR VENALE ET LOCATIVE (SOUS RESERVE D'OBTENTION DE FORMATION)

ETAT DESCRIPTIF DE DIVISION

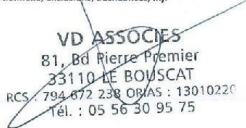
**La garantie Responsabilité civile professionnelle s'exerce à concurrence de 5 000 000 € par année d'assurance.**

La présente attestation est valable du 01/03/2018 au 01/01/2019 et ne peut engager l'assureur au-delà des limites et conditions du contrat auquel elle se réfère.  
Ce contrat permet à l'assuré de satisfaire à l'obligation d'assurance de responsabilité civile professionnelle résultant des dispositions de l'article R273-2 du Code de la Construction et de l'Habitation (décret n° 2006-1131 du 5 septembre 2006 relatif aux diagnostics techniques immobiliers) pour l'établissement des documents visés à l'article L271-4 du dit Code.  
L'assuré doit être titulaire d'une certification de compétence en cours de validité délivrée par un organisme accrédité dans le domaine de la construction ou employer des salariés ou être constitué de personnes physiques qui disposent de ladite certification de compétence en cours de validité pour l'établissement des documents visés aux articles L271-4 et L134-1 du code de la Construction et de l'Habitation.  
A défaut la garantie n'est pas acquise.

Le présent document, établi par AXA, est valable jusqu'au 01/01/2019 sous réserve du paiement des cotisations. Il a pour objet d'attester l'existence d'un contrat. Il ne constitue toutefois pas une présomption d'application des garanties et ne peut engager AXA au-delà des clauses, conditions et limites du contrat auquel il se réfère. Les exceptions de garantie opposables au souscripteur le sont également aux bénéficiaires de l'indemnité (résiliation, nullité, règle proportionnelle, exclusions, déchéances, ...).

Toute adjonction autre que le cachet et la signature du représentant de la Société est réputée non écrite.

Fait à Pessac, le 15/02/2018 - Pour la Compagnie,

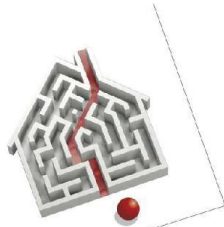


**VD ASSOCIES**  
81, Bd Pierre Premier  
33110 LE BOUSCAT  
RCS 794 672 238 ORIAS : 13010220  
Tél. : 05 56 30 95 75

PEFC 10-31-1483 / Contrôle PEFC

NUM 1004 P 13 20101 051

# CERTIFICAT DE COMPETENCES



## Certificat de compétences Diagnostic Immobilier

N° CPDI4433 Version 002

Je soussigné, Philippe TROYAUX, Directeur Général d'I.Cert, atteste que :

**Monsieur GOLIAS Thomas**

Est certifié(e) selon le référentiel I.Cert dénommé CPE DI DR 01, dispositif de certification de personnes réalisant des diagnostics immobiliers pour les missions suivantes :

<b>Amiante sans mention</b>	Amiante Sans Mention* Date d'effet : 13/10/2017 - Date d'expiration : 12/10/2022
<b>Plomb</b>	Plomb : Constat du risque d'exposition au plomb Date d'effet : 16/06/2017 - Date d'expiration : 15/06/2022

En foi de quoi ce certificat est délivré, pour valoir et servir ce que de droit.  
Edité à Saint-Grégoire, le 31/01/2018.

\* Missions de repérage des matériaux et produits de la liste A et des matériaux et produits de la liste B et évaluations périodiques de l'état de conservation des matériaux et produits de la liste A dans les bâtiments autres que ceux relevant de la mention.  
\*\*Missions de repérage des matériaux et produits de la liste A et des matériaux et produits de la liste B et évaluations périodiques de l'état de conservation des matériaux et produits de la liste A dans des immeubles de grande hauteur, dans des établissements recevant du public répartis aux catégories 1 à 4, dans des immeubles de travail hébergeant plus de 300 personnes ou dans des bâtiments industriels. Missions de repérage des matériaux et produits de la liste C. Les examens visuels à l'issue des travaux de retrait ou de confinement.  
Arrêté du 21 novembre 2006 modifié définissant les critères de certification des compétences des personnes physiques opérant des constats de risque d'exposition au plomb, des diagnostics du risque d'intoxication par le plomb des peintures ou des contrôles après travaux en présence de plomb, et les critères d'accréditation des organismes de certification - Arrêté du 25 juillet 2016 définissant les critères de certification des compétences des personnes physiques opérant des repérages, d'évaluation périodique de l'état de conservation des matériaux et produits contenant du formaldéhyde, et des examens visuels après travaux dans les immeubles bâtis et les critères d'accréditation des organismes de certification - Arrêté du 30 octobre 2006 modifié définissant les critères de certification des compétences des personnes physiques réalisant l'état de la présence de termites dans le bâtiment et les critères d'accréditation des organismes de certification - Arrêté du 16 octobre 2006 modifié définissant les critères de certification des personnes physiques réalisant le diagnostic de performance énergétique ou l'installation de pompe à chaleur de la réglementation thermique, et les critères d'accréditation des organismes de certification - Arrêté du 6 avril 2007 modifié définissant les critères de certification des compétences des personnes physiques réalisant l'état de l'installation intérieure de gaz et les critères d'accréditation des organismes de certification - Arrêté du 8 juillet 2008 modifié définissant les critères de certification des compétences des personnes physiques réalisant l'état de l'installation intérieure d'électricité et les critères d'accréditation des organismes de certification.

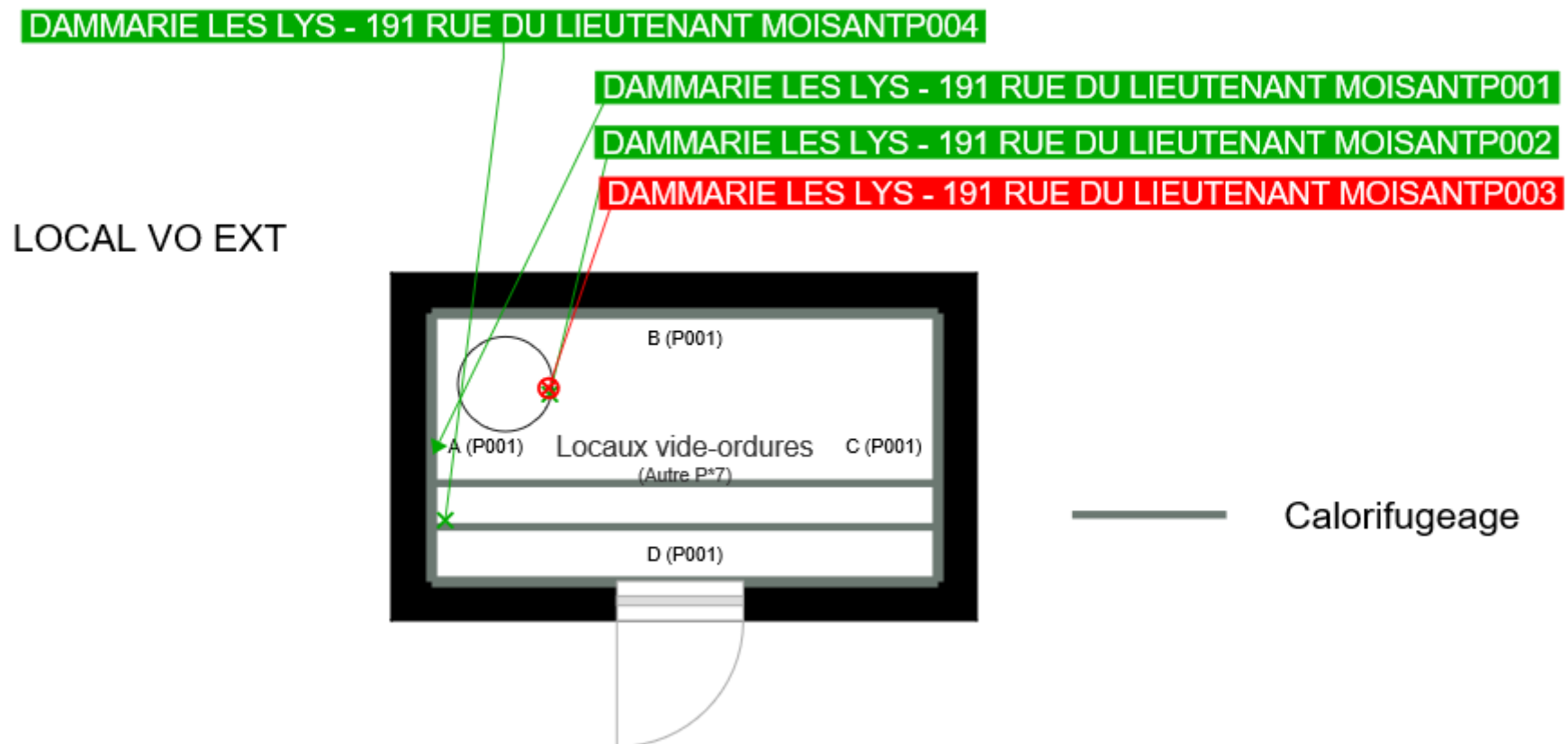


Certification de personnes  
Diagnostic Immobilier  
Portée disponible sur [www.icert.fr](http://www.icert.fr)

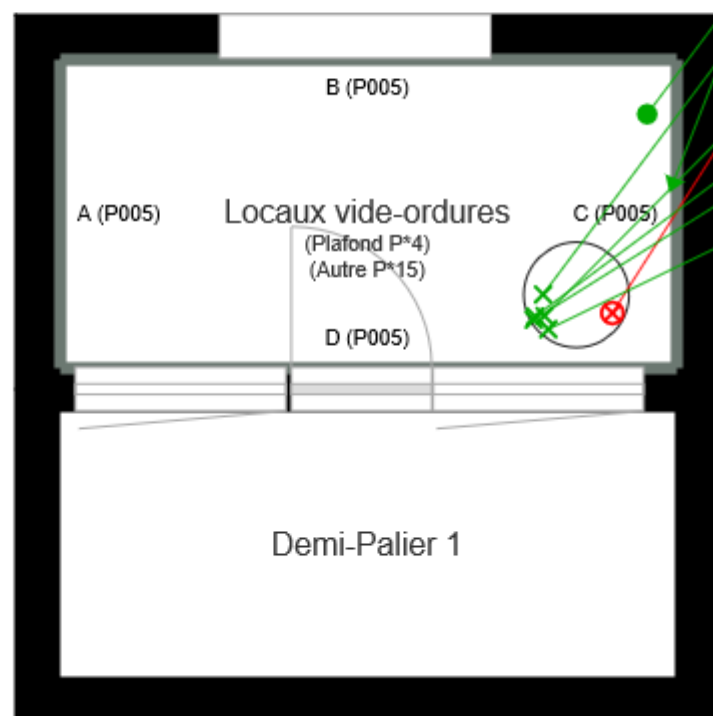
Parc EDONIA - Bâtiment G - Rue de la Terre Victoria - 35760 Saint-Grégoire



CPEDI FR 11 rev13

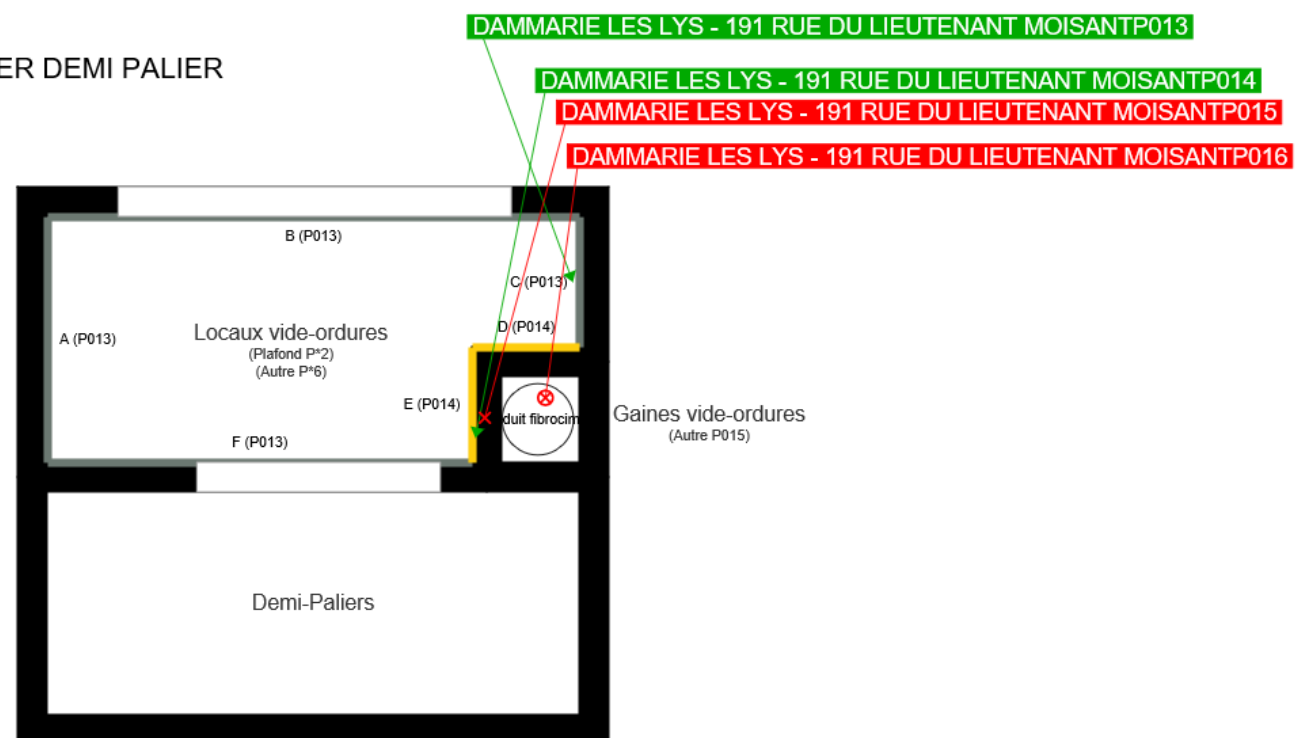


1ER DEMI PALIER



- DAMMARIE LES LYS - 191 RUE DU LIEUTENANT MOISANTP005
- DAMMARIE LES LYS - 191 RUE DU LIEUTENANT MOISANTP006
- DAMMARIE LES LYS - 191 RUE DU LIEUTENANT MOISANTP007
- DAMMARIE LES LYS - 191 RUE DU LIEUTENANT MOISANTP008**
- DAMMARIE LES LYS - 191 RUE DU LIEUTENANT MOISANTP009
- DAMMARIE LES LYS - 191 RUE DU LIEUTENANT MOISANTP010
- DAMMARIE LES LYS - 191 RUE DU LIEUTENANT MOISANTP011
- DAMMARIE LES LYS - 191 RUE DU LIEUTENANT MOISANTP012

DERNIER DEMI PALIER



	Murs périphériques / Plaques de plâtre
	Murs Bois
	Murs Brique
	Murs Béton brut
	Cloisons Plaques de plâtre
	Murs carreaux de plâtre
	Murs Béton / Enduit
	Murs porteurs et/ou mur de refend / Plaques de plâtre
	Murs périphériques / Doublage (plaque de plâtre + isolant)
	Torchis
	Murs Amiantés
	Murs Brique / Enduit
	Murs Brique plâtrière
	Murs Pierre

	Prélèvements de sol amiantés
	Prélèvements de sol non amiantés
	Prélèvements de plafonds amiantés
	Prélèvements de plafonds non amiantés
	Prélèvements de murs amiantés
	Prélèvements de murs non amiantés
	Autres types de prélèvements amiantés
	Autres types de prélèvements non amiantés
	Sol amianté
	Plafond amianté
	Sol et Plafond amiantés